



POLSKIE TOWARZYSTWO TURYSTYCZNO-KRAJOZNAWCZE

ODDZIAŁ W KROŚNIE

UL. KRAKOWSKA 9, 38-400 KROSNO

TEL: 13-432-11-75, TEL./FAX: 13-432-12-58

NIP: 684-001-12-85 REGON: 000706964 ZEZW.OT.052/04

E-MAIL: pttkkrosno@gmail.com www.pttkkrosno.pl

„SOBOTA Z PRZEWODNIKIEM PTTK”

Magurski Park Narodowy

Grzywacka Góra (567)

20.06.2020r.

Wyjazd z Krosna o godz. 9:00 – biuro PTTK, ul. Krakowska 9.

Przejazd na trasie: Krosno - Kąty

W programie :

- Trasa piesza:

Kąty - Grzywacka Góra - Kąty

(czas przejścia ok. 1,5-2h)

- przejazd do Krempnej, zwiedzanie: **Muzeum Magurskiego PN, Cerkiew greckokatolicka, Cmentarz z I Wojny Światowej, Cerkiew greckokatolicka w Kotani** (z zewnątrz).

Powrót do Krosna w godz. popołudniowych.

Cena: 70 zł. (niezrzeszeni)

60 zł. (w ramach promocji #Odkryj Krosno, czł. PTTK)

Cena obejmuje: transport, parkingi, ubezpieczenie NNW i KL, usługę pilota przewodnika

Płatne dodatkowo: bilety wstępu do Muzeum Magurskiego PN (N- 5 zł, U- 3 zł)

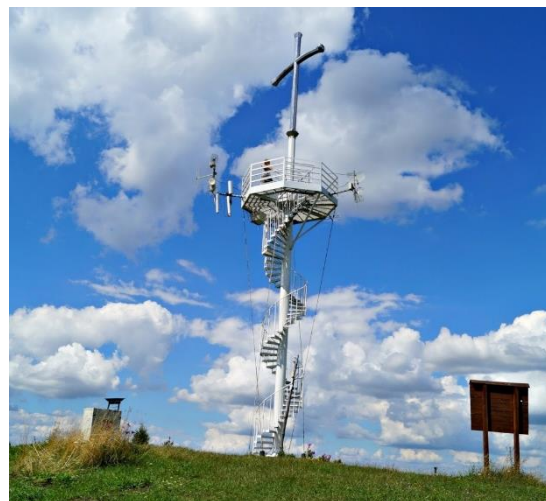


Foto: www.magurskiwyprawy.pl



Foto: www.beskidniski.com.pl

Organizator zastrzega sobie możliwość zmiany programu w zależności od warunków atmosferycznych oraz kondycji fizycznej uczestników.

Zapisy prowadzi i wpłaty przyjmuje Biuro Oddziału PTTK w Krośnie, ul. Krakowska 9 w godz. 09:00- 15:00 (tel. 13 43 211 75, 13 43 212 58) .

O przyjęciu na imprezę turystyczną decyduje kolejność zgłoszenia.

Zgłoszenia przyjmowane są do dnia 18.06.2020r.

Impreza odbędzie się przy grupie min. 25 osobowej.

REGULAMIN IMPREZY

1. Uczestnikami imprezy turystycznej mogą być osoby pełnoletnie, dzieci i młodzież mogą brać udział w imprezie tylko pod opieką osoby dorosłej.
2. Na czas trwania imprezy turystycznej uczestnicy są ubezpieczeni przez biuro PTTK w Krośnie
3. Organizator zapewnia opiekę wykwalifikowanego przewodnika
4. Od każdego uczestnika wymaga się:
 - posiadania stroju i ekwipunku turystycznego dostosowanego do zmiennych warunków atmosferycznych,
 - posiadanie ważnego dokumentu tożsamości,
 - posiadanie podręcznej osobistej apteczki,
 - uczestnicy imprez odpowiadają za szkody wyrządzone przez siebie/podopiecznych wobec innych podopiecznych i osób trzecich.
5. **W związku z zapobieganiem epidemii COVID-19:**
 - **uczestnicy wycieczki zobowiązani są do przestrzegania zasad sanitarnych – zasłaniania nosa i ust (w miejscach użyteczności publicznej i jeśli odległość pomiędzy uczestnikami jest mniejsza niż 2 metry) oraz dezynfekcji rąk.**
 - **W wycieczce nie mogą brać udziału osoby objęte kwarantanną oraz osoby z objawami choroby charakterystycznymi dla COVID – 19. W uzasadnionych przypadkach pilot wycieczki może odmówić uczestnikowi prawa udziału w w/w wycieczce.**