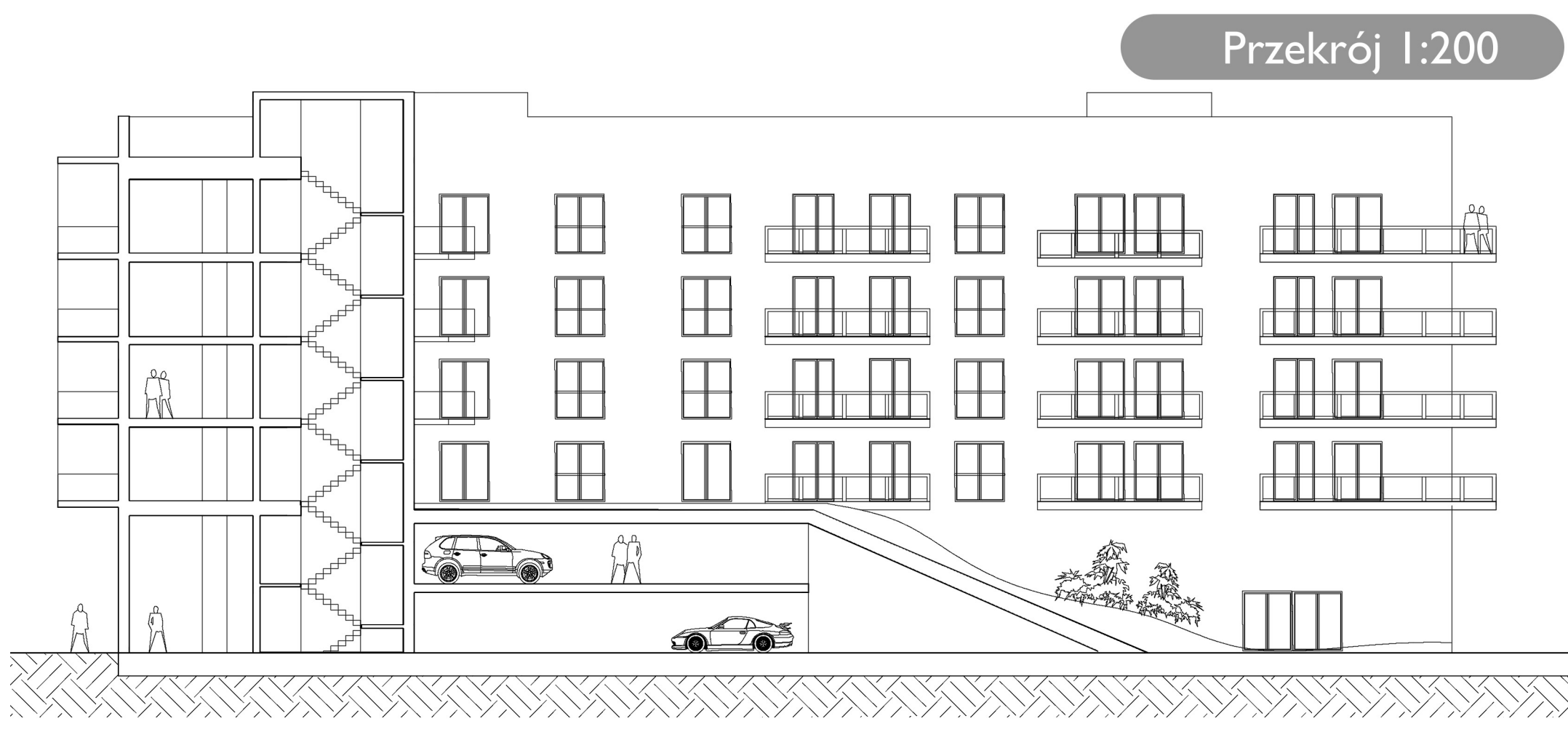




Elevacja 1:200



Przekrój 1:200

Modelowe osiedle w Krośnie ma być niemal samowystarczającą wielofunkcyjną jednostką mieszkaniową, przyjazną dla życia, wspierającą zacieśnianie więzi społecznych i sąsiedzkich dla wszystkich pokoleń mieszkańców. Zakładane oba warianty kompozycyjne osiedla dają korzystne rozwiązania przestrzenne, miastotwórcze, skoncentrowane, z komfortem funkcjonalnym odpowiadającym współczesnym potrzebom mieszkańców. Z tego względu rozwiązania przestrzenne są kluczowe dla przyszłego sukcesu planowanego osiedla.

Proponujemy przestrzenie pomiędzy budynkami w pełni dostępne dla wszystkich mieszkańców Krośna, z wyraźną gradacją przyjętych rozwiązań na 3 grupy:

PRZESTRZENIE PUBLICZNE, skoncentrowane przy arteriach dostępnych dla ruchu kołowego, wyposażone w miejsca parkingowe, usługi w parterach budynków, z małą architekturą w formie ławek, parkingów rowerowych, zieleni z nowymi nasadzeniami drzew.

PRZESTRZENIE PÓLPUBLICZNE, w pełni dostępne dla wszystkich, ale znajdujące się wewnątrz kwartałów zabudowy, z dostępem wyłącznie dla pieszych i rowerzystów, 'meandrujące' wokół zielonych przestrzeni półprywatnych.

PRZESTRZENIE PÓLPRYWATNE, w pełni dostępne dla wszystkich, wewnątrz podwyższonych części kwartałów zabudowy, przykrywające parkingi, ze skarpami, posiadające przewagę powierzchni biologicznie czynnej, uzupełnione przydomowymi szklarniami, ogródkami, placami zabaw, zewnętrznymi siłowniami itp.

PRZESTRZENIE REKREACYJNE (część przestrzeni publicznej), stanowiące główne dopełnienie zabudowy osiedla po zewnętrznej stronie ringu komunikacyjnego, to tereny znajdujące się pomiędzy budynkami, niemal w 100% biologicznie czynne, z zielenią nowoprojektowaną. Atraktorami tej przestrzeni są ścieżki rekreacyjne, stanowiące szlak aktywności o charakterze spacerowo-sportowym, oraz ciek wodny Olszyny i dodatkowe zbiorniki retencyjne dla wód opadowych. Tak przemyślana gradacja przestrzeni stworzy spójną całość wraz z przestrzenną kompozycją urbanistyczną, co w założeniu przełoży się na efekt 'niezależnej dzielnicy'.



Rzut 1:200



Wizualizacja nr 7

Wariant B



Wizualizacja nr 8

Wariant B



Wizualizacja nr 9

Wariant A