

ZAGADKOWE KROSNO

PRZYGODY NA WZGÓRZU STAROMIEJSKIM



ZAGADKOWE KROSNO

PRZYGODY NA WZGÓRZU STAROMIEJSKIM



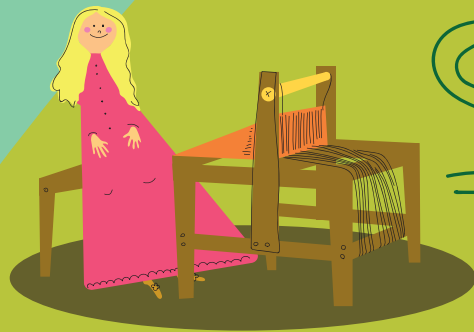
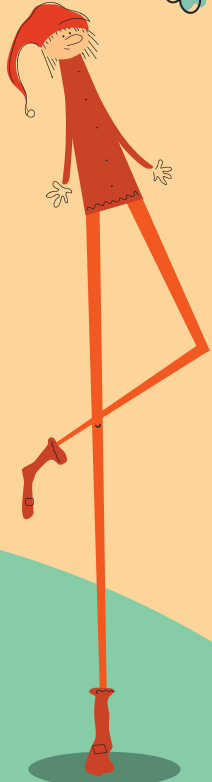
Cześć! Jestem wesołym Krosnoludkiem
i zapraszam Cię na wspólne przygody.
Pokażę Ci zabytki miasta Krosna
i zapoznam z ciekawymi osobami.

Książeczka zawiera plan miasta.
Zaznaczyłem na nim miejsca, które odwiedzimy.



Wszystko zaczęło się dawno, dawno temu...
Legenda głosi, że król Kazimierz Wielki, podróżując
po Polsce, trafił do niewielkiej osady, w której
kobiety tkają na krosnach piękne tkaniny.
Tak bardzo się nimi zachwycił, że zezwolił, by
wieś od tego momentu stała się miastem,
któremu nadał nazwę - Krosno.

ZADANIE:
POMÓŻ KRÓLOWI ODNALEŹĆ DROGĘ DO TKACZKI. ZAZNACZ TRASĘ KOLOREM.





TO JEST
KROSNO TKACKIE,
NA KTÓRYM
TKA SIĘ TKANINY





Król Kazimierz Wielki nadał Krosnu herb.
Na czerwonym tle znajdują się dwie postacie
odwrócone do siebie plecami - pół orzeł i pół lew.
Ich głowy wieńczy królewska korona.

ZADANIE:

POKOLORUJ POLA Z  NA ŻÓŁTO, POLA Z  NA SZARO, POLA Z  NA CZERWONO, A OTRZYMASZ HERB KROSNA.





Król zezwolił również na budowę murów wokół miasta, które miały chronić Krosno przed najeźdźcami. Dziś możemy zobaczyć jedynie ich pozostałości.

ZADANIE:
POKOLORUJ OBRAZEK WEDŁUG UZNANIA.



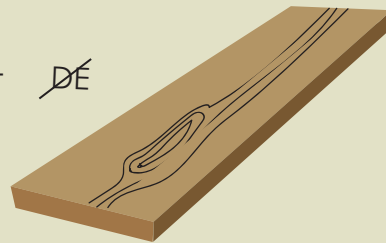


Do miasta można było dostać się przez dwie bramy. Zapomniałem jednak ich nazw... Czy mi pomożesz?

ZADANIE:
KROSNOLUDEK ZAPISAŁ NAZWY BRAM W FORMIE REBUSÓW.
ROZWIĄŻ JE, A OTRZYMASZ ODPOWIEDZI.



N = K + OW + ~~DE~~



BRAMA



L = R +

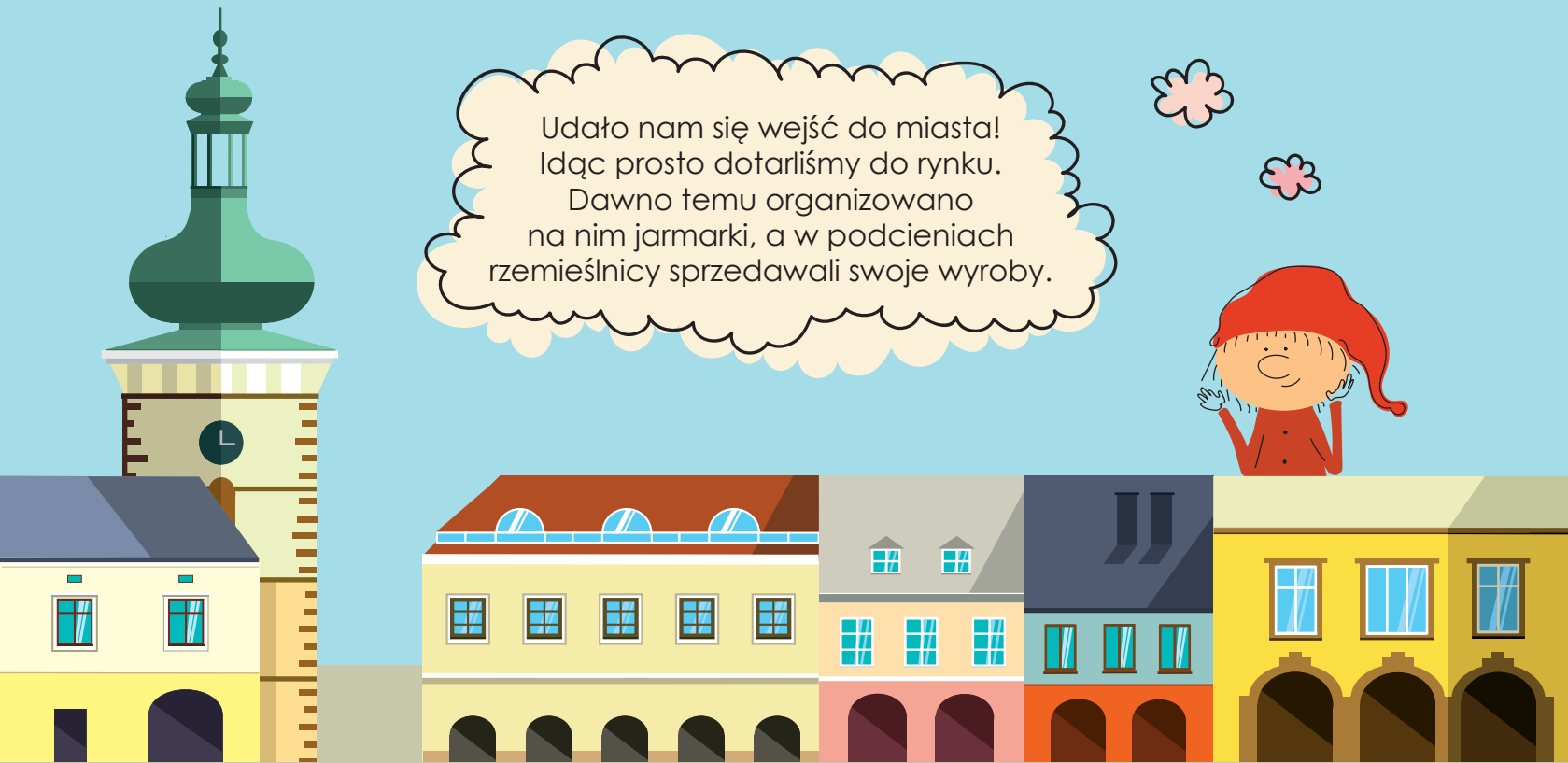


~~KANKA~~

BRAMA

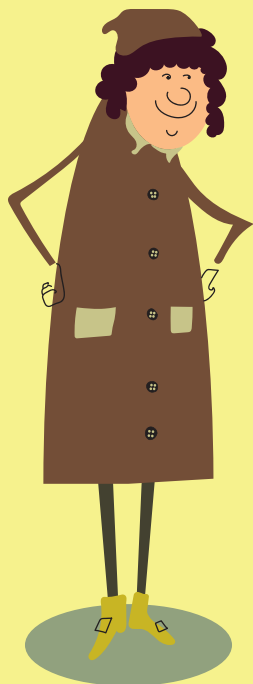



Udało nam się wejść do miasta!
 Idąc prosto dotarliśmy do rynku.
 Dawno temu organizowano
 na nim jarmarki, a w podcieniach
 rzemieślnicy sprzedawali swoje wyroby.





↑ ↓
 PODCENIA

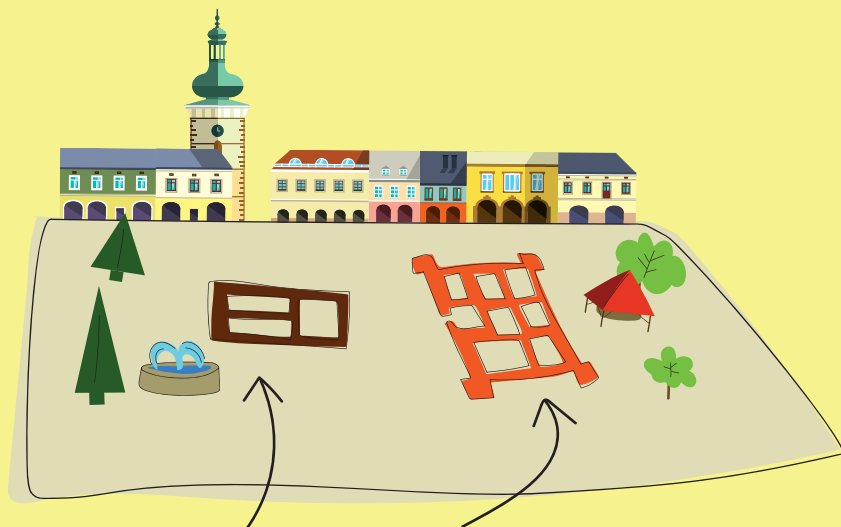
ZADANIE:
 POMÓŻ RZEMIEŚLNIKOWI POLICZYĆ RÓŻNE RODZAJE WYROBÓW CERAMICZNYCH.
 W PUSTE POLA WPISZ ODPOWIEDNIE CYFRY.











Na płycie rynku, w dwóch miejscach, odnajdziesz tajemnicze labirynty. Tak oznaczono ślady dawnych, ważnych dla miasta budowli. Niestety, budynki spłonęły przed wiekami. Swoje siedziby miały w nich władze Krosna. Pod budowlami znajdowały się głębokie podziemia.

ZADANIE:

CHCESZ DOWIEDZIEĆ SIĘ JAK NAZYWAŁY SIĘ TE BUDYNKI?

SKREŚL W WYKREŚLANCIE PODANE SŁOWA,

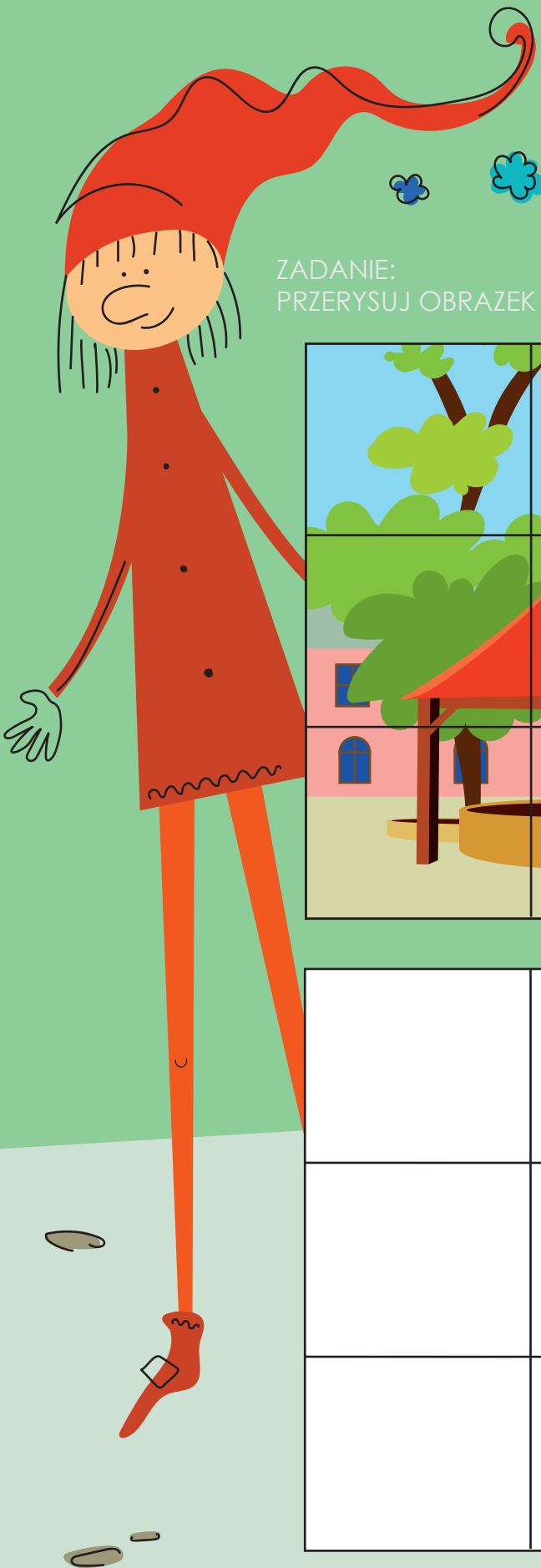
A POZOSTAŁE LITERY UTWORZĄ ROZWIĄZANIE.

LITERY MOŻESZ WYKREŚLAĆ PIONOWO, POZIOMO I NA UKOS.

P	D	K	A	M	I	E	Ń	O	M
O	O	W	Z	Ó	J	A	N	J	S
D	D	R	Z	E	W	O	T	O	T
K	Z	Y	T	W	G	Ó	R	Y	U
R	W	N	W	I	S	A	U	K	D
Y	O	E	I	Ż	U	B	R	I	N
C	N	K	E	I	O	S	A	R	I
I	A	T	Ż	O	K	N	O	U	A
E	S	K	A	P	L	I	C	A	Z

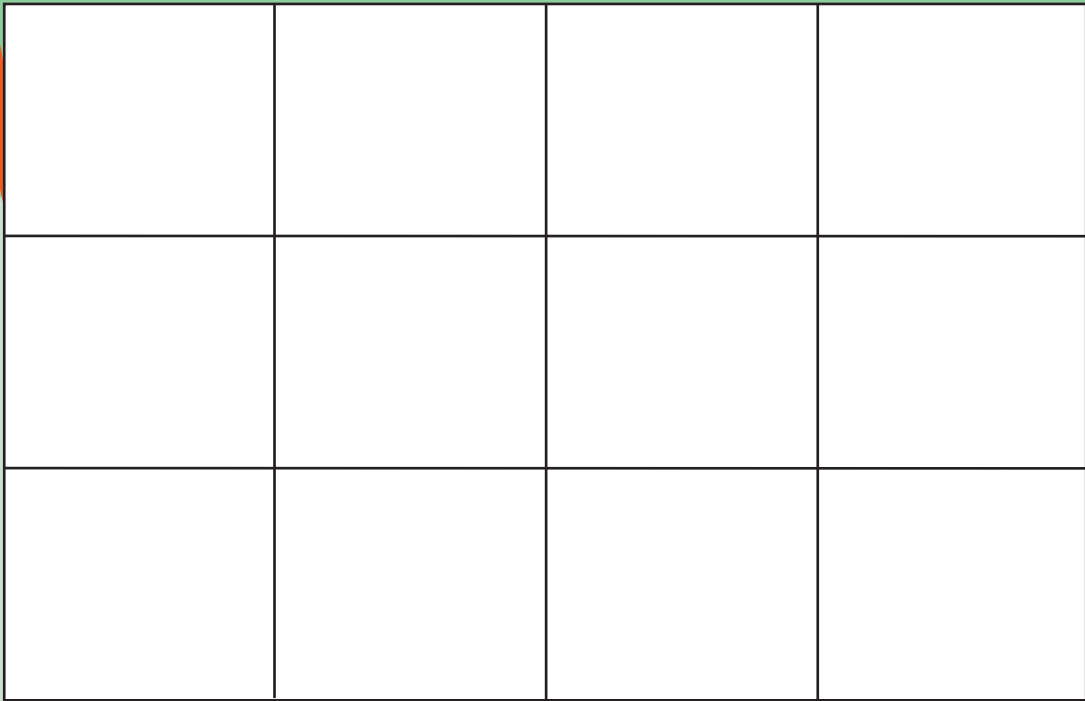
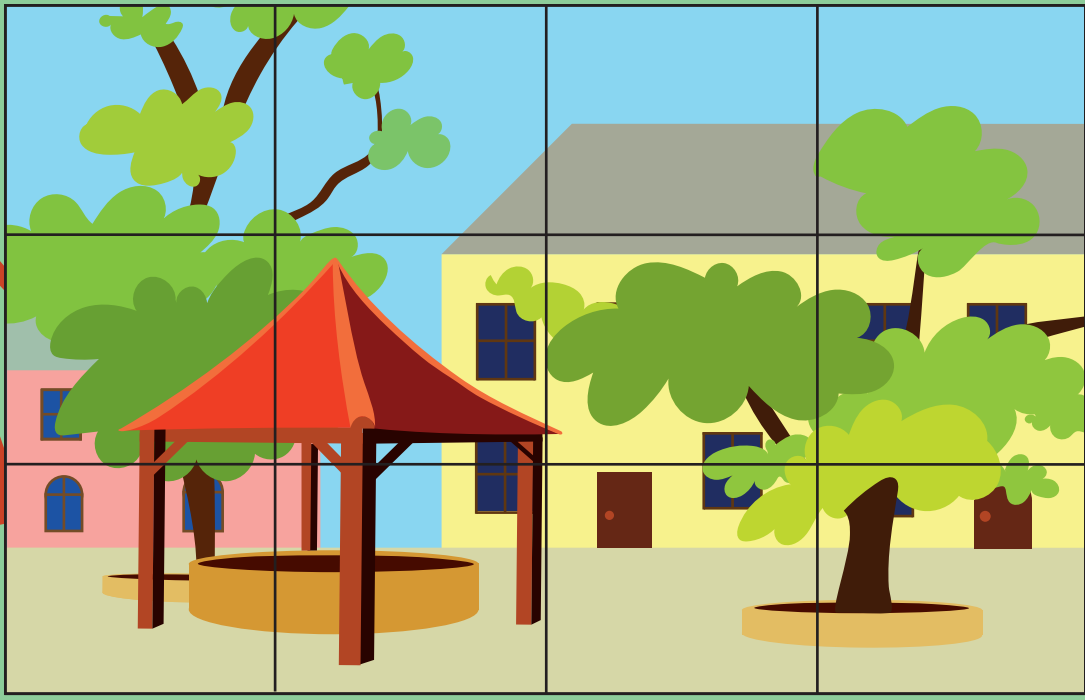
- ODKRYCIE
- ZEGAR
- RYNEK
- DRZEWO
- OSA
- PORTIUS
- DZWON
- STUDNIA
- JAN
- WIEŻA
- KAMIEŃ
- RURA
- OKNO
- GÓRY
- KAPLICA
- ŻUBR

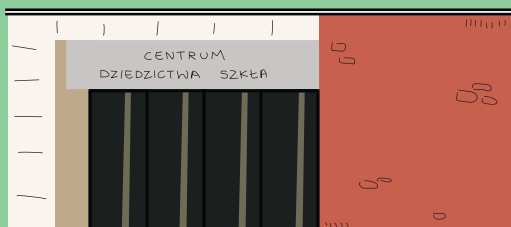




Na krośnieńskim rynku stoi zabytkowa studnia.
Dawniej była ona głównym miejscem,
z którego mieszkańcy czerpali wodę.
Dziś studnia jest już nieczynna.

ZADANIE:
PRZERYSUJ OBRAZEK KRATKA PO KRATCE, A NASTĘPNIE POKOLORUJ RYSUNEK.





CENTRUM
DZIEDZICTWA SZKŁA

Przy rynku znajduje się Centrum Dziedzictwa Szkła. Możesz tam posłuchać o historii krośnieńskiego hutnictwa, uczestniczyć w pokazach wytwarzania i zdobienia szkła oraz zobaczyć wystawy szkła artystycznego.



ZADANIE:

W CENTRUM DZIEDZICTWA SZKŁA HUTNICY PRZEPROWADZAJĄ POKAZY DMUCHANIA SZKŁA. CO TYM RAZEM WYKONA HUTNIK? W BIAŁYM KOLE NARYSUJ DOWOLNE NACZYNIE.

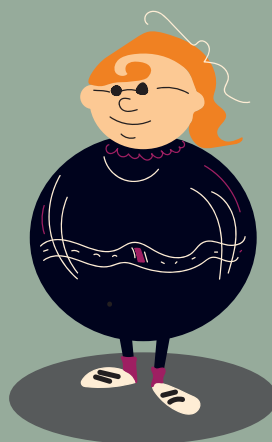
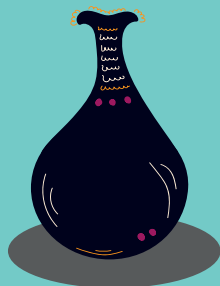
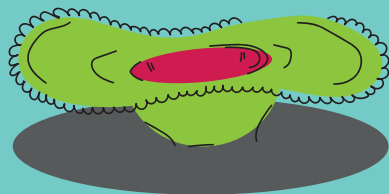




Krosno nazywane jest Miastem Szklą,
ponieważ znajduje się w nim kilkanaście hut szkła.
Hutnicy wytwarzają w nich szklane wyroby znane w Polsce i na świecie.

ZADANIE:

SZKŁO WYPRODUKOWANE W KROŚNIEŃSKICH HUTACH MOŻNA ZAKUPIĆ W LOKALNYCH SKLEPACH.
KTÓRE NACZYNNIA MOGŁYBY SPODOBAĆ SIĘ TYM KLIENTOM?
DOPASUJ JE DO ODPOWIEDNIH OSÓB.



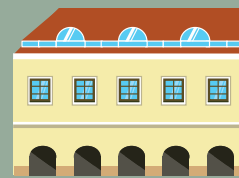
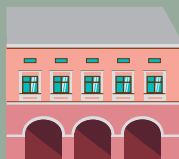
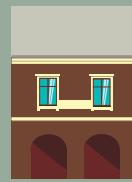


← KAMIENICA WÓJTOWSKA →



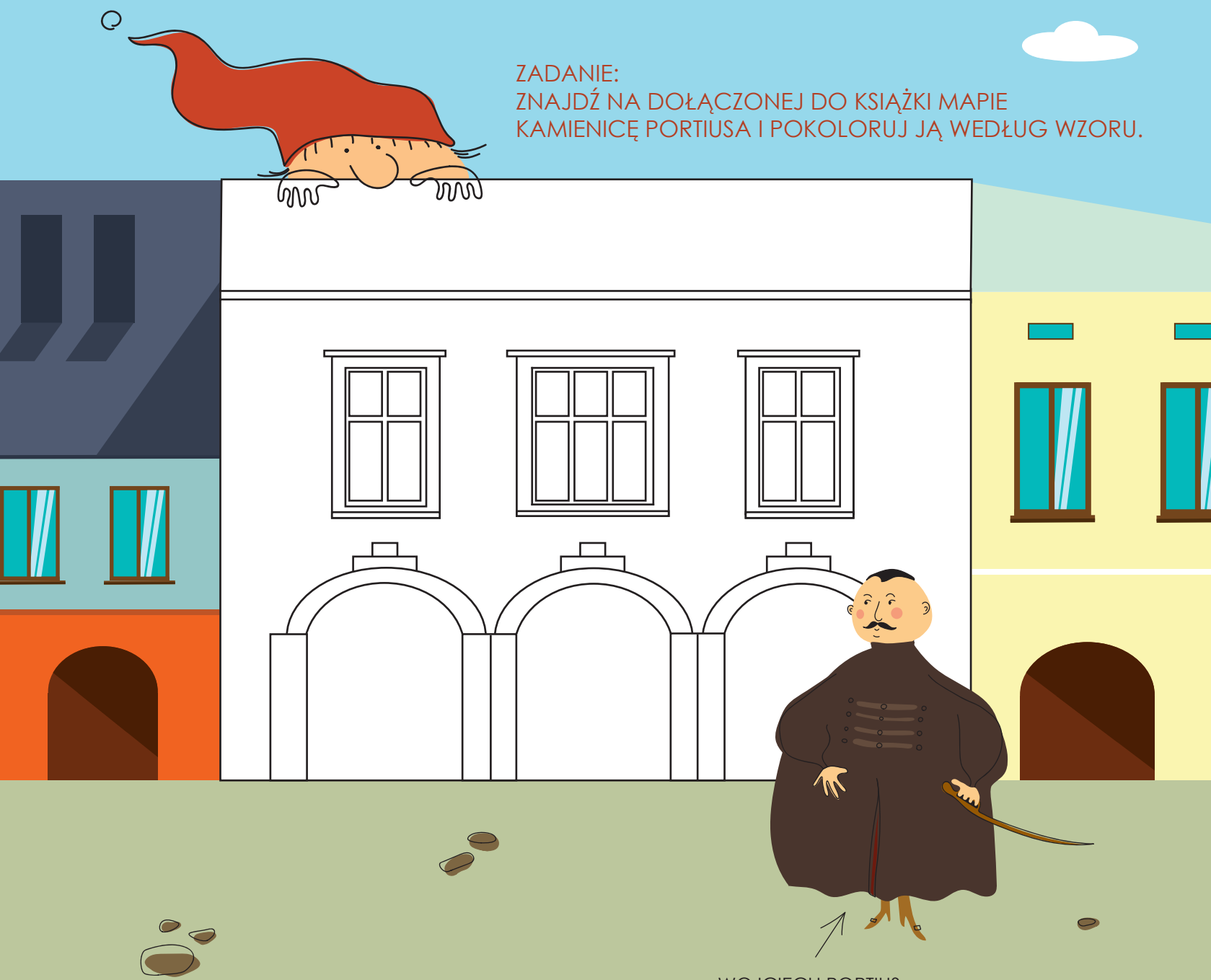
Rynek otoczony jest z czterech stron kamieniczkami. Najstarsza z nich to Kamienica Wójtowska.

ZADANIE:
SKREŚL W KAŻDYM RZĘDZIE BUDYNEK, KTÓRY NIE PASUJE DO POZOSTAŁYCH.

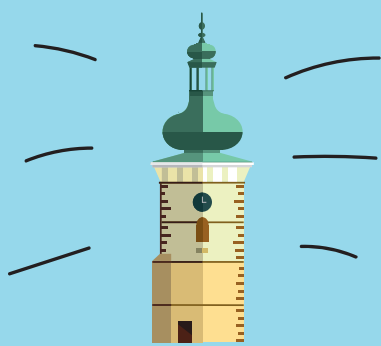


Jedną z najbardziej rozpoznawalnych kamienic
jest Kamienica Roberta Wojciecha Portiusa,
dawnego, znanego krośnieńskiego kupca.
Portius handlował węgierskim winem,
dzięki czemu stał się najbogatszym człowiekiem w Krośnie.

ZADANIE:
ZNAJDŹ NA DOŁĄCZONEJ DO KSIĄŻKI MAPIE
KAMIENICĘ PORTIUSA I POKOLORUJ JĄ WEDŁUG WZORU.



WOJCIECH PORTIUS



WIEŻA FARNA



Ludzie powiadają, że Portius, aby uzyskać u Boga odkupienie swoich win popełnionych za życia, ufundował jako dar dla miasta Wieżę Farną. Wyposażył ją również w trzy dzwony. Mają one swoje własne imiona. Największy z nich nazywa się Urban, średni - Jan, a najmniejszy Maryan. Urban jest jednym z największych zabytkowych dzwonów w Polsce.

ZADANIE:

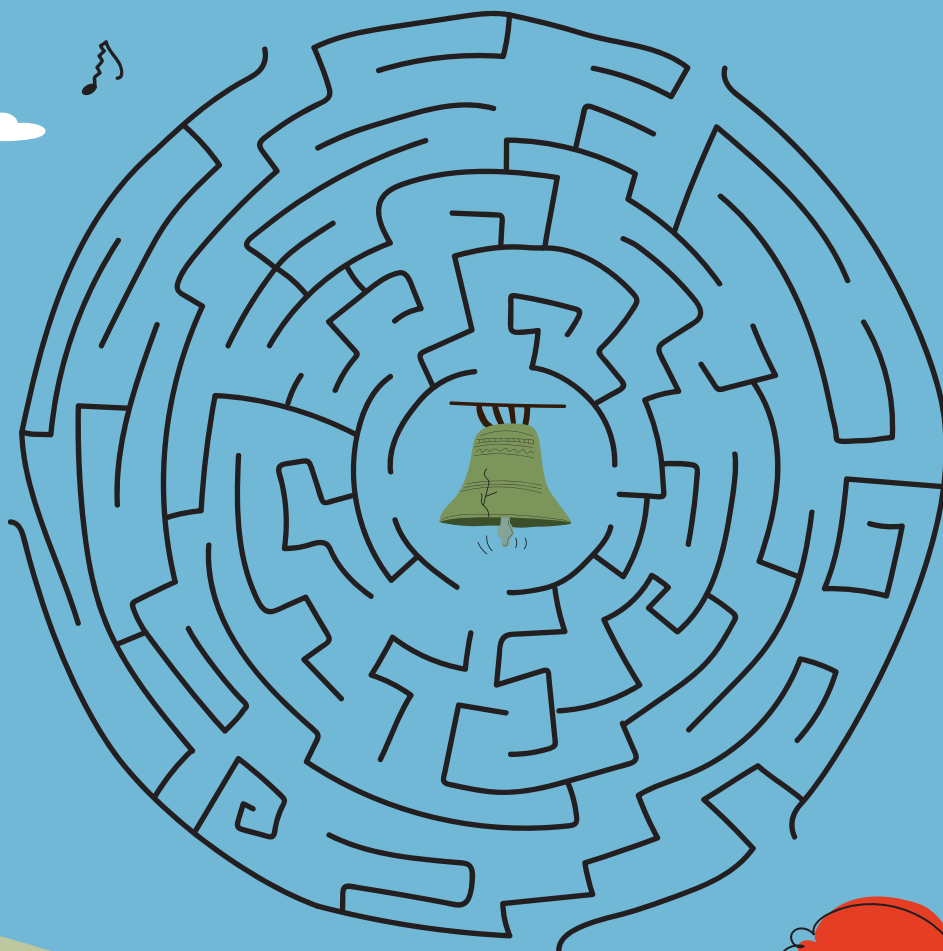
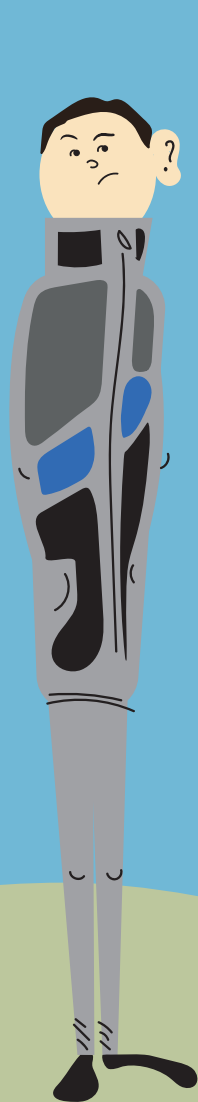
ODSZUKAJ W TEKŚCIE POWYŻEJ IMIONA DZWONÓW I PODPISZ ODPOWIEDNIO RYSUNKI.



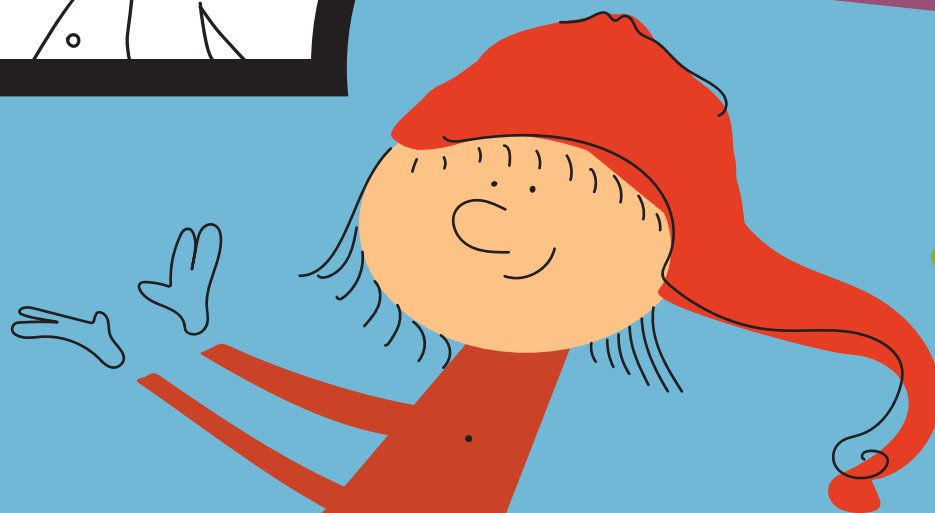
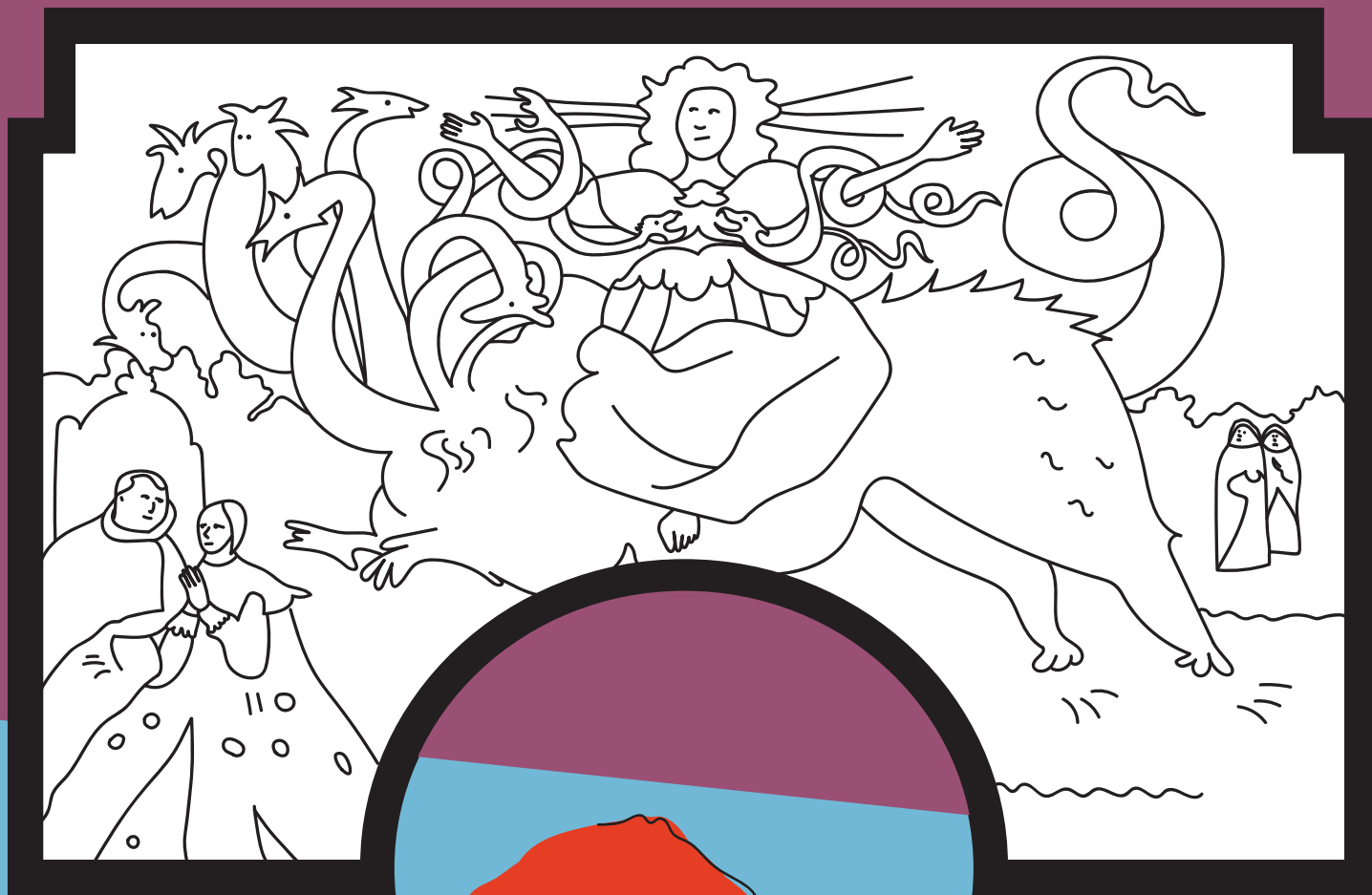


Niedawno okazało się, że dzwon Maryan pękł. Odkrył to młody krośnianin Mateusz - miłośnik dzwonów. Pewnego dnia usłyszał, że bijący dzwon wydaje odgłos inny niż zwykle. Chłopiec bardzo się tym zaniepokoił. Nagrał dźwięk chorego dzwonu i powiadomił nieświadomych zagrożenia opiekunów Wieży Farnej. Mateusz został krośnieńskim bohaterem. Pisały o nim liczne media. Dzięki jego wiedzy i czujności dzwon oddano do naprawy, co uchroniło go od całkowitego zniszczenia.

ZADANIE:
DOPROWADŹ MATEUSZA DO PĘKNIĘTEGO DZWONU.



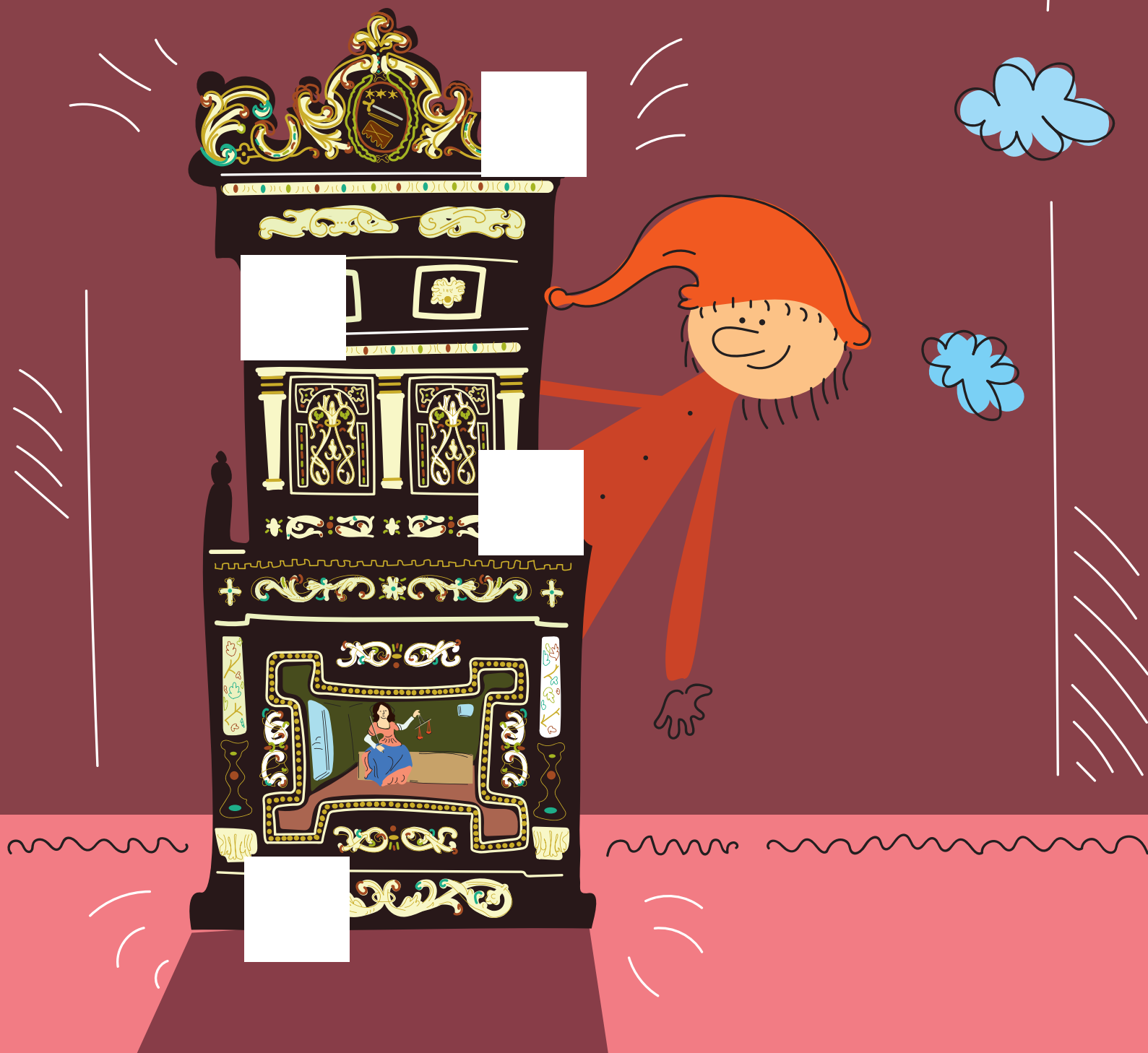
ZADANIE:
POKOLORUJ WEDŁUG UZNANIA.



Wojciech Portius ufundował też malowidła i kaplice w kościele farnym. Jeden z obrazów właśnie pokolorowałeś. Wybierz się na wycieczkę do kościoła, który znajduje się obok Wieży Farnej i spróbuj odnaleźć to malowidło.

Robert Wojciech Portius był bardzo szanowanym obywatelem dawnego Krosna. Posiadał on nawet własną ławkę w krośnieńskiej farze, w której zasiadał wraz z żoną Anną. Nikt inny nie mógł z ławki korzystać, a kto by ten zakaz złamał, czekała go sroga kara.

ZADANIE:
DORYSUJ ELEMENTY ŁAWY, KTÓRE ZOSTAŁY ZASŁONIĘTE PRZEZ BIAŁE OKIENKA.



Oprócz kościoła farnego, w Krośnie znajduje się również kościół oo. Franciszkanów. Obie budowle mają po kilkaset lat. Zostały one wybudowane w średniowieczu.

ZADANIE:

ZNAJDŹ OBA KOŚCIOŁY NA MAPIE DOŁĄCZONEJ DO KSIĄŻECZKI.

PODPISZ ODPOWIEDNIO RYSUNKI.









↑
OBRAZ
MATKI BOSKIEJ
MURKOWEJ

W kościele oo. Franciszkanów znajduje się obraz Matki Boskiej Murkowej, z którym wiąże się legenda. Dawno temu Krosno było oblegane przez najeźdźców. Mieszkańcy modlili się długo przed tym obrazem, ostatek nadziei prosząc o ratunek. Wówczas zdarzył się cud. Na niebie pojawiła się czerwona włócznia podobna do tej, którą trzyma Matka Boska wyobrażona na krośnieńskim obrazie. Wystraszeni wrogowie wycofali w pośpiechu swoje wojsko spod murów obronnych Krosna. Miasto zostało ocalone.

ZADANIE:
NARYSUJ W CZTERECH SCENACH LEGENDĘ,
KTÓRĄ OPOWIEDZIAŁ CI KROSNOLUDEK.

1

2

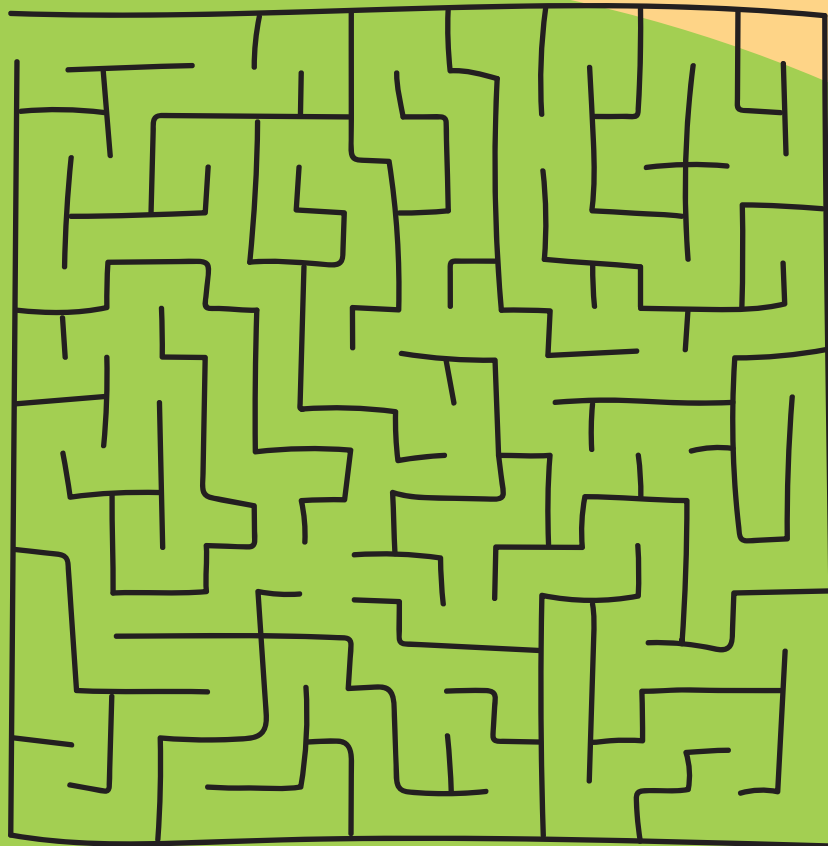
3

4

Przy kościele oo. Franciszkanów znajduje się też Kaplica Oświęcimów. Ufundował ją Stanisław Oświęcim, po śmierci swojej przyrodniej siostry Anny. Legenda mówi, że Stanisław udał się do papieża po zgodę na ślub z Anną. Papież wydał zgodę, ale Stanisław nie zdążył wrócić do Krosna z radosną nowiną. Anna zmarła z tęsknoty.



ZADANIE:
CZY POMOŻESZ STANISŁAWOWI NA CZAS DOTRZEĆ DO ANNY?
PRZEPROWADŹ GO SZYBKO I BEZPIECZNIE PRZEZ LABIRYNT.



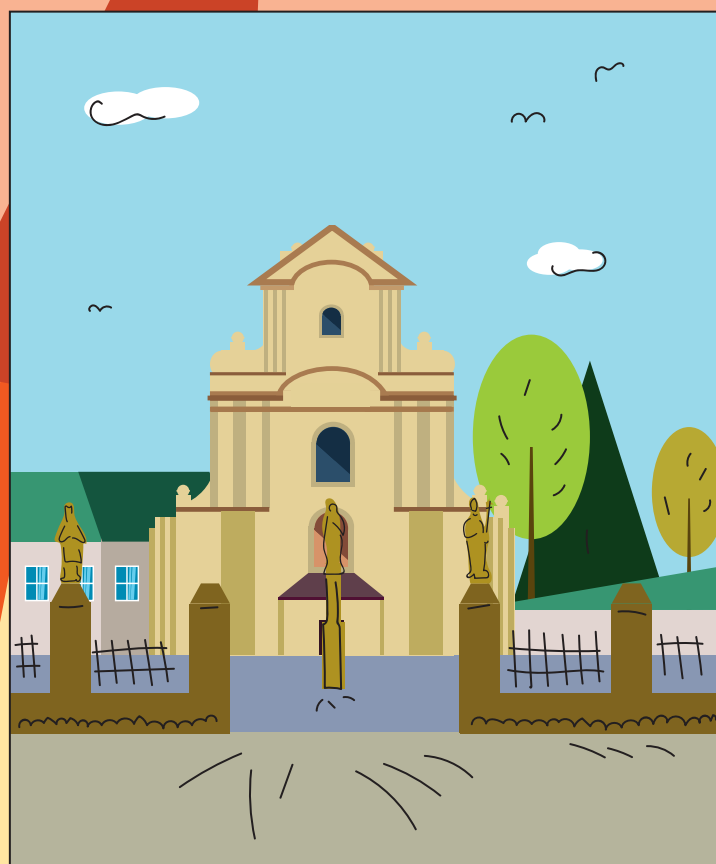


↑
KOŚCIÓŁ
KAPUCYNÓW

Kościół oo. Kapucynów to świątynia barokowa. Budowano ją aż przez sto lat! Podobno kamienie na kościelne mury przywożono z rozbiórki zamku w pobliskim Odrzykoniu.



ZADANIE:
ZNAJDŹ OSIEM RÓŻNIC MIĘDZY OBRAZKAMI.

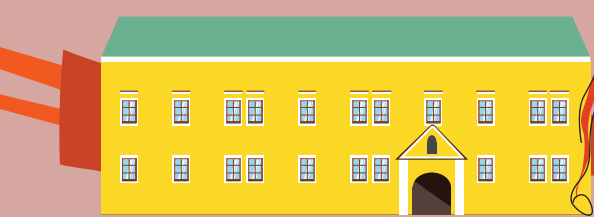




Obok kościoła oo. Kapucynów, po drugiej stronie ulicy, znajduje się pomnik Ignacego Łukasiewicza, uroczyste odsłonięty w 1932 r. Łukasiewicz założył w Bóbrce, nieopodal Krosna, pierwszą na świecie kopalnię ropy naftowej. Skonstruował on również pierwszą lampę naftową. Dziś nie wyobrażamy sobie świata bez ropy naftowej. To z niej wytwarza się paliwo.

ZADANIE:
ZAZNACZ CIEŃ PASUJĄCY DO POMNIKA IGNACEGO ŁUKASIEWICZA.





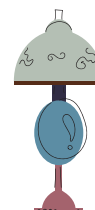
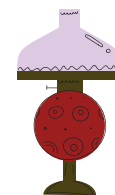
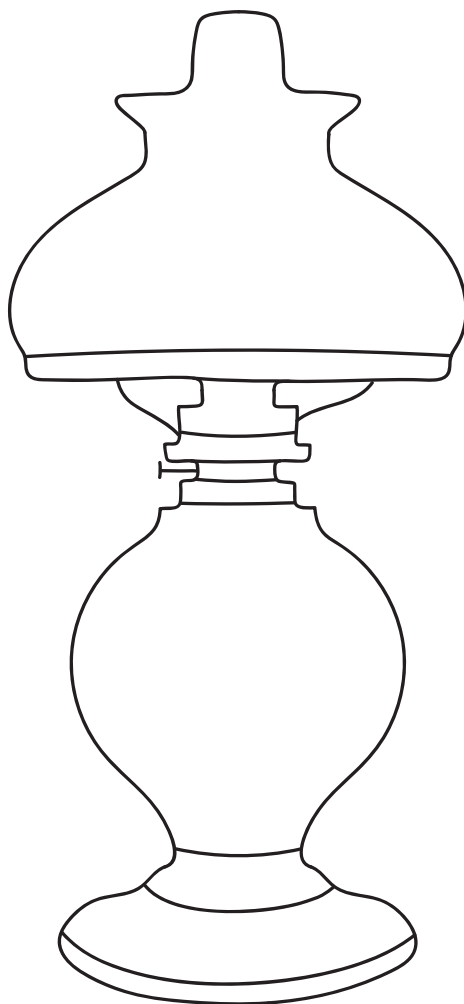
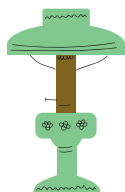
Oto Pałac Biskupi,
w którym kiedyś mieli swoją siedzibę biskupi przemyscy.
Dzisiaj w tym budynku znajduje się
Muzeum Podkarpackie, w którym
możesz zobaczyć kolekcję pięknych lamp naftowych.

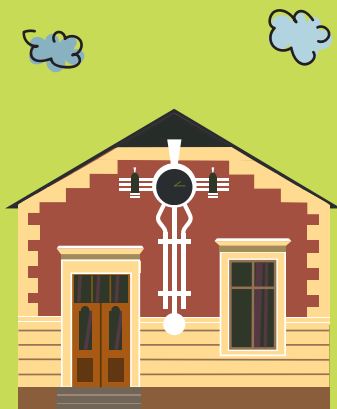


PAŁAC BISKUPI

ZADANIE:

WYKONAJ WŁASNY PROJEKT LAMPY NAFTOWEJ, ZDOBIĄC RYSUNEK WEDŁUG SWOJEJ WYOBRAŹNI.



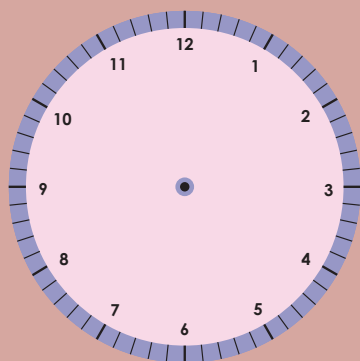


↑
MUZEUM
RZEMIOSŁA

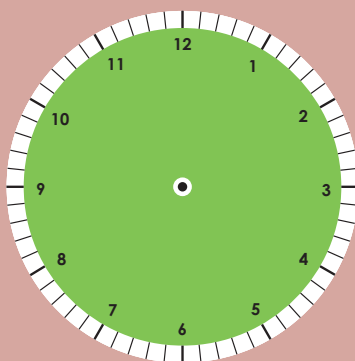
Naprzeciwko Pałacu Biskupiego znajduje się dom rodziny Mięśowiczów, w którym Michał Mięśowicz założył słynną krośnieńską fabrykę. Produkowano w niej zegary wieżowe. Jeden z nich możemy zobaczyć na Wieży Farnej. Dziś w domu tym mieści się Muzeum Rzemiosła.

ZADANIE:

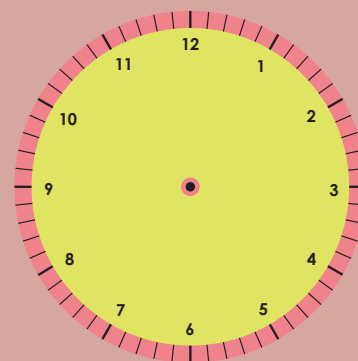
MICHAŁ MIĘŚOWICZ CHCE NASTAWIĆ ZEGARY NA RÓŻNE GODZINY. CZY MU POMOŻESZ? DORYSUJ WSKAZÓWKI W ODPOWIEDNICH MIEJSCACH NA TARCZACH ZEGAROWYCH.



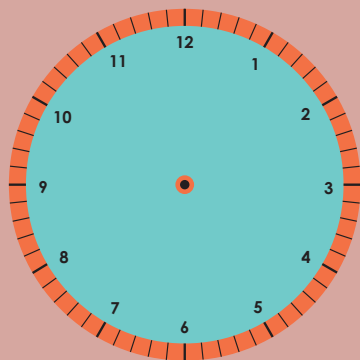
15:53



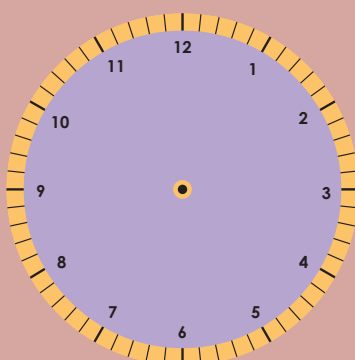
01:14



09:35

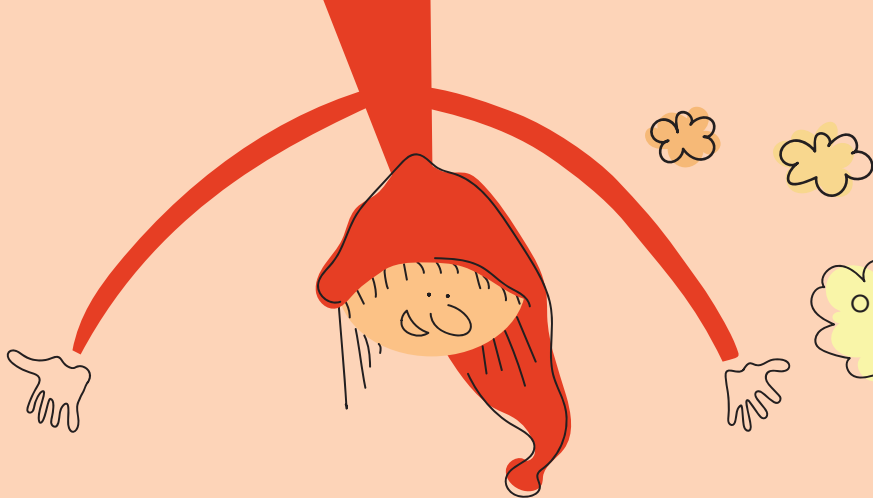


19:00



20:15





Nie można zapomnieć o wielkim wynalazcy Janie Szczepaniku, który w młodości mieszkał w Krośnie!

ZADANIE:

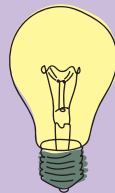
JESTEŚ CIEKAWY, CO WYNALAZŁ?

PRZEJEDŹ OŁÓWKIEM PO LINIACH I SPRAWDŹ,

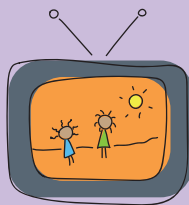
KTÓRE WYNALAZKI ZOSTAŁY STWORZONE PRZEZ JANA SZCZEPANIKA.



kamizelka
kuloodporna



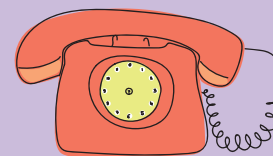
żarówka



kolorowa
telewizja



fotometr

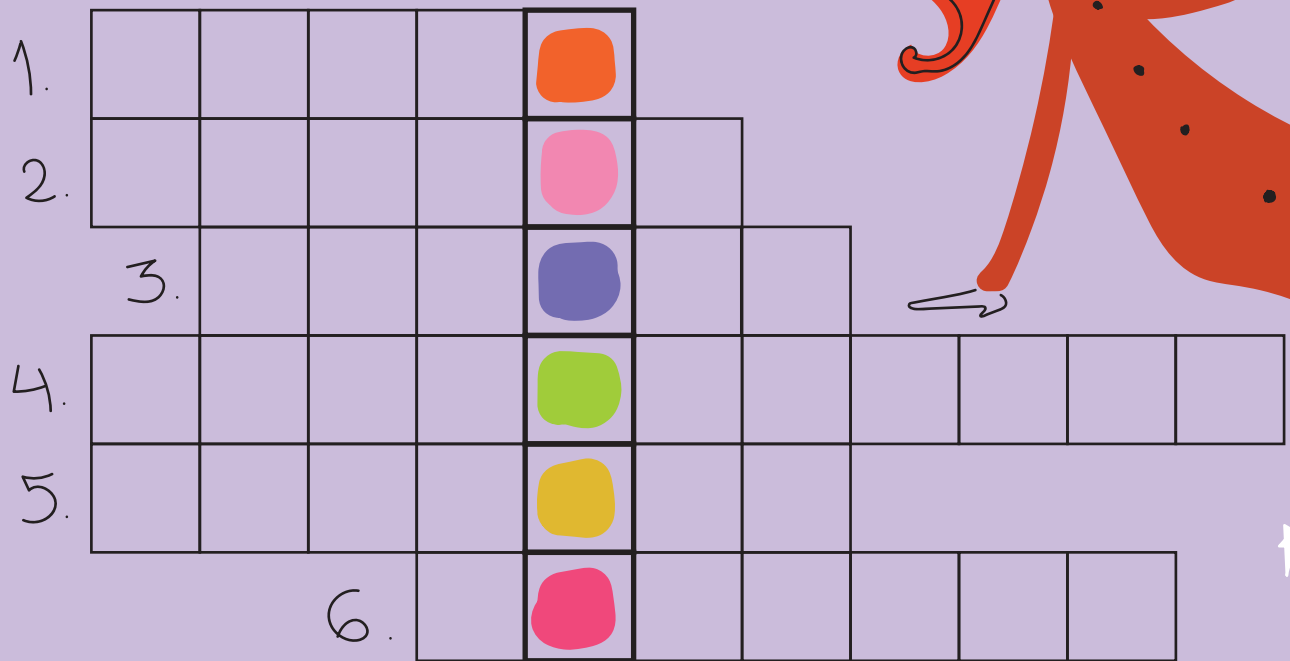


telefon
stacjonarny



A teraz sprawdzimy
ile zapamiętałeś
z naszej wycieczki.

ZADANIE:
ROZWIĄŻ KRZYŻÓWKĘ.



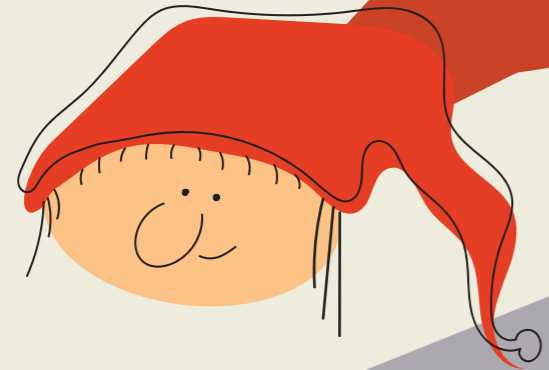
1. Centrum miasta, organizowano tam jarmarki.
2. Wytwarzał je Michał Mięśowicz w swojej fabryce.
3. Biją na wieży.
4. Wymyślił lampę naftową.
5. Znajduje się na rynku, czerpano z niej wodę.
6. Nazwisko najbogatszego kupca w Krośnie.



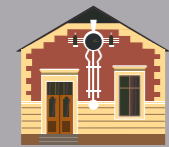
Dziękuję Ci za naszą pełną przygód
podróż po krainie historii Krosna.
Mam nadzieję, że ponownie mnie odwiedzisz!

KROSNO
MIASTO SZKŁA
www.krosno.pl





MUZEUM
PODKARPACIE



MUZEUM
RZEMIOSŁA



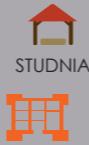
KOŚCIÓŁ
FARNY



WIEŻA
FARNA



KAMIENICA
PORTIUSA



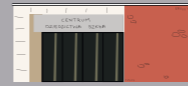
STUDNIA



RYNEK



KAMIENICA
WÓJTOWSKA



CENTRUM
DZIEDZICTWA SZKŁA



KOŚCIÓŁ
OO. FRANCISZKANÓW



KOŚCIÓŁ
OO. KAPUCYNÓW



POMNIK IGNACEGO
ŁUKASIEWICZA

KROSNO

